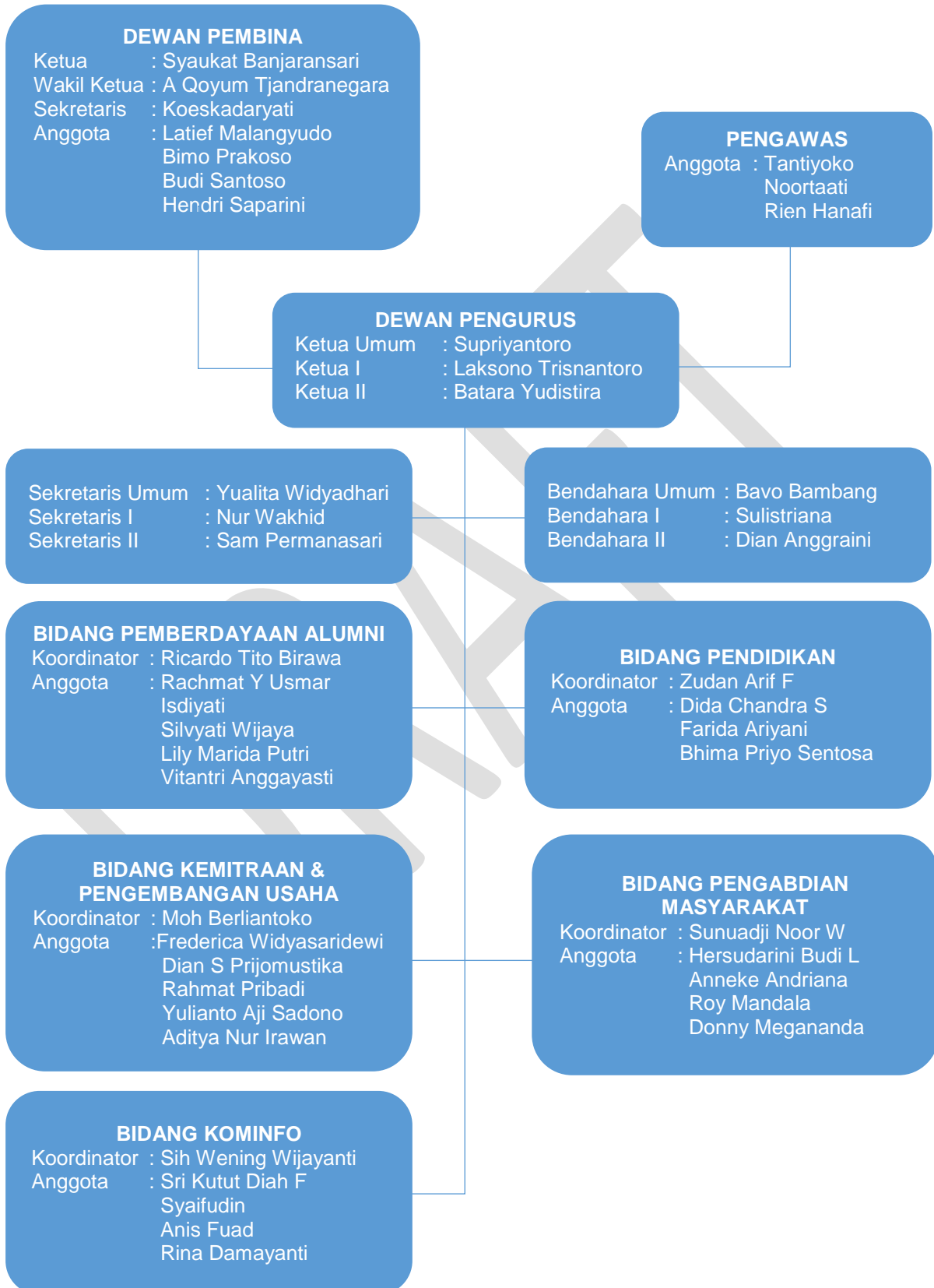




STRUKTUR ORGANISASI YAYASAN PADMANABA





JOB DESCRIPTION PENGURUS YAYASAN PADMANABA

BIDANG PEMBERDAYAAN ALUMNI

Membangun jejaring dengan alumni dan mendorong untuk berkontribusi sebagai donatur beasiswa prestasi/tidak mampu di SMAN 3 Yogyakarta maupun alumni yang memerlukan di perguruan tinggi

- Berkoordinasi dengan koordinator angkatan padmanaba
- Membangun dan mengembangkan aplikasi alumni bersama KBA Padmanaba

BIDANG PENDIDIKAN

Menyalurkan beasiswa prestasi/tidak mampu kepada siswa, keluarga civitas akademik SMAN 3 Yogyakarta maupun alumni yang membutuhkan

- Melakukan pendataan calon penerima beasiswa
- Melakukan seleksi
- Mengurusi proses pemberian beasiswa kepada penerima

BIDANG KEMITRAAN & PENGEMBANGAN USAHA

Melakukan berbagai upaya dan kegiatan dalam rangka pengumpulan dana untuk mendukung beasiswa

- Membangun kemitraan (penyaluran dana CSR, dll)
- Menyelenggarakan kegiatan fundraising (Golf tournament, malam seni budaya, dll)
- Usaha-usaha lain

BIDANG PENGABDIAN MASYARAKAT

Melaksanakan berbagai kegiatan sosial sebagai bentuk kepedulian alumni selain beasiswa, bekerjasama dengan KBA Padmanaba

- Membantu korban bencana alam

BIDANG KOMINFO

Mempublikasikan seluruh kegiatan yayasan dan pusat sistem informasi